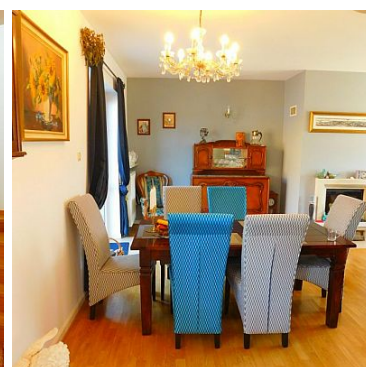


DOM NA SPRZEDAŻ

liczba pokoi: 4, pow. całkowita: 180,00 m², pow. działki: 400,00 m²,
Piaseczno

Cena **850 000** zł



Piękny, przestronny a zarazem przytulny dwukondygnacyjny segment o powierzchni 181 m², położony w bardzo dobrym punkcie Piaseczna na zamkniętym terenie z domofonem i instalacją alarmową. Na parterze budynku znajdują się: duży i widny salon z kominkiem oraz wyjściem na taras i ogródek, otwarta kuchnia z szafkami w zabudowie i sprzętem AGD, hall, wiatrolap z szafą robioną pod wymiar oraz wc. Na piętrze znajduje się: przedpokój, sypialnia główna z przynależną do niej łazienką, w której znajduje się narożna wanna, 2 dodatkowe sypialnie oraz łazienka z kabiną prysznicową. Obie kondygnacje połączone są przepięknymi schodami dębowymi. Podłogi wyłożone parkietem, także dębowym. W łazienkach i kuchni podłogi ogrzewane pokryte terakotą. Dom jest umeblowany i gotowy do zamieszkania. Przynależy do niego również garaż, który jest w bryle budynku oraz część działki (ok. 200m., w tym taras z ogródkiem).

Cena 850 000 zł do negocjacji.


Kontakt: Beata Tokaj tel. 531-760-072, e-mail: beata.niedzialek@dalar.pl

KREDYT ----- KREDYT ----- KREDYT

Oferujemy Państwu także bezpłatną pomoc w uzyskaniu najtańszych oraz najlepszych kredytów hipotecznych

- ok. 20 banków
- profesjonalni doradcy z doświadczeniem
- szybkie sprawdzanie zdolności kredytowej
- nie czekaj, wejdź już dziś na stronę: dalar.pl/kredyty i wyślij zapytanie
- przeczytaj także opinie i rekomendacje zadowolonych klientów, oni już korzystali z doradców
- oszczędzasz czas i pieniądze - to doradcy załatwią za Ciebie wszystkie formalności

Ogłoszenie nie stanowi oferty w rozumieniu Kodeksu Cywilnego oraz innych właściwych przepisów prawnych, a dane w nich zawarte mają jedynie charakter informacyjny.

Symbol	19860/DLR/ODS	Stan budynku	BARDZO DOBRY
Rodzaj nieruchomości	DOM	Rodzaj transakcji	SPRZEDAŻ
Status	AKTUALNA	Cena 	850 000, 00 PLN
Cena za m2	4 722, 22 PLN	Kraj	Polska
Województwo	Mazowieckie	Powiat	piaseczyński
Gmina	Piaseczno	Miejscowość	Piaseczno
Powierzchnia całkowita	180, 00 m²	Powierzchnia działki	400, 00 m²
Powierzchnia użytkowa	140, 00 m²	Rodzaj budynku	DOM
Rok budowy	2007	Liczba pokoi	4
Liczba pięter	2	Umeblowanie	PEŁNE
Podpiwniczenie /piwnica	NIEPODPIWNICZONY	Energia elektryczna	✓
Internet	✓	Garaż	✓
Ogródek	✓	Kominek	✓



Beata Tokaj

+48 531 760 072
beata.tokaj@dalar.pl

Więcej ofert na stronie **www.dalar.pl**