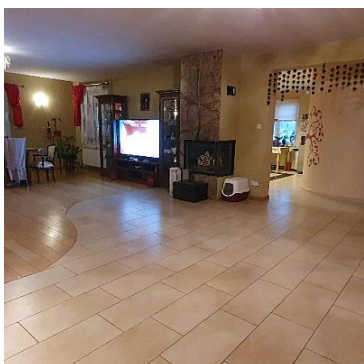


DOM NA SPRZEDAŻ

liczba pokoi: 4, pow. całkowita: 197,00 m², pow. działki: 884,00 m²,
Góra Kalwaria, Góra Kalwaria okolica

Cena **835 000** zł



PRZESTRONNY DOM PRZY ŚCIANIE LASU !!!

Nieruchomość położona w okolicach miejscowości Czersk, w sąsiedztwie dom jednorodzinny oraz dzikość natury.

Dom wybudowany w technologii tradycyjnej, garaż z dwoma oddzielnymi wjazdami, do domu została dobudowana ogromna altana.

Rozkład domu to:

- wiatrołap,
- hol połączony z salonem(salon z wyjściem na taras/altanę oraz z kominkiem),

- duża, widna i urządzona kuchnia ze spiżarnią,
- gabinet,
- łazienka z toaletą,
- kotłownia,
- antresola.

Poddasze natomiast stanowią

- dwie duże ustawne sypialnie,
- mniejsza sypialnia,
- łazienka.

Podjazd przed budynkiem całkowicie wyłożony kostką brukową, brama otwierana automatycznie, nieruchomość gotowa do wprowadzenia.

Media:

- szambo,
- woda miejska,
- prąd,
- piec c.o. i c.w.

Polecam,


Andrzej Laśkiewicz
791 420 680

KREDYT ----- KREDYT ----- KREDYT

Oferujemy Państwu także bezpłatną pomoc w uzyskaniu najtańszych oraz najlepszych kredytów hipotecznych

- ok. 20 banków
- profesjonalni doradcy z doświadczeniem
- szybkie sprawdzanie zdolności kredytowej
- nie czekaj, wejdź już dziś na stronę: dalar.pl/kredyty i wyślij zapytanie
- przeczytaj także opinie i rekomendacje zadowolonych klientów, oni już korzystali z doradców
- oszczędzasz czas i pieniądze – to doradcy załatwią za Ciebie wszystkie formalności

Ogłoszenie nie stanowi oferty w rozumieniu Kodeksu Cywilnego oraz innych właściwych przepisów prawnych, a dane w nich zawarte mają jedynie charakter informacyjny.

Symbol	19757/DLR/ODS	Rodzaj nieruchomości	DOM
Rodzaj transakcji	SPRZEDAŻ	Status	AKTUALNA
Rodzaj rynku	WTÓRNY	Cena 	835 000, 00 PLN
Cena za m2	4 238, 58 PLN	Kraj	Polska
Województwo	Mazowieckie	Powiat	piaseczyński
Gmina	Góra Kalwaria	Miejscowość	Góra Kalwaria
Dzielnica - osiedle	Góra Kalwaria okolica	Powierzchnia całkowita	197, 00 m²
Powierzchnia działki	884, 00 m²	Szerokość działki (mb.)	23, 00
Długość działki (mb.)	35, 00	Powierzchnia użytkowa	170, 00 m²
Rodzaj domu	WOLNOSTOJĄCY	Rodzaj budynku	DOM
Rok budowy	2010	Liczba pokoi	4
Umeblowanie	CZĘŚCIOWE	Podpiwniczenie /piwnica	CZĘŚC. PODPIWNICZ.
Energia elektryczna	✓	Napięcie 400V (siła)	✓
Podłączony gaz	✓	Podłączony wodociąg	✓
Podłączona kanalizacja	✗	Rodzaj kanalizacji	SZAMBO
Telewizja kablowa	✓	Alarm	✓
Kształt dachu	WIELOSPADOWY	Poddasze	UŻYTKOWE
Ogrodzenie	PEŁNE	Czy jest KW	✓
Garaż	✓	Ogródek	✓
Garderoba	✓	Pomieszczenie gospodarcze	✓
Udogodnienia dla inwalidów	✗	Kominek	✓
Strych	✓	Widok na południe	✓
Widok na zachód	✓		



Andrzej Laśkiewicz

+48 791 420 680
andrzej.laskiewicz@dalar.pl

Więcej ofert na stronie **www.dalar.pl**