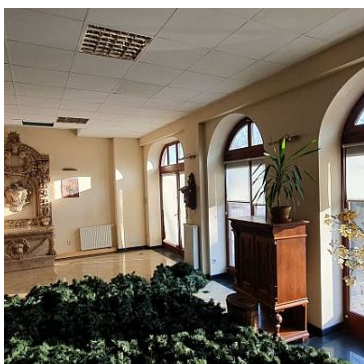
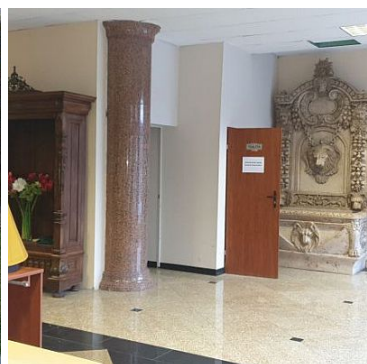


**LOKAL NA WYNAJEM**  
pow. całkowita: 120,00 m<sup>2</sup>,  
Konstancin Jeziorna  
Cena **6 000** zł



**Lokal o powierzchni 22m<sup>2</sup> (50 zł netto za 1m<sup>2</sup> + zużycie mediów) zlokalizowany w centrum Konstancina (sąsiedztwo "STAREJ PAPIERNI").**

**Przedmiotowa nieruchomość znajduje się na pierwszym piętrze nowej prywatnej kamienicy.**

**W budynku znajduje się winda, domofon, obiekt monitorowany.**

**Pokój/gabinet jasny, kształtny, z ładnym widokiem na staw.**

**Możliwość dostosowania lokalu do potrzeb najemcy.**

**Wszystkie media miejskie.**

**Posiadamy do wynajęcia również lokale:**


**-biurowy o powierzchni 22m<sup>2</sup>, wyposażony jak typowy gabinet,**

**-biurowo-archiwalny o łącznej powierzchni 100m<sup>2</sup>, wyposażony w profesjonalne szafy archiwalne,**

**szafki katalogowe,  
-usługowo-handlowy o powierzchni 120m<sup>2</sup>, z witrynami, wejściem bezpośrednim, w wysokim standardzie.**

**Joanna Kuś 724 716 000**

**Andrzej Laśkiewicz 791 420 680**

Symbol	<b>19559/DLR/OLW</b>	Rodzaj nieruchomości	<b>LOKAL</b>
Rodzaj transakcji	<b>WYNAJEM</b>	Status	<b>AKTUALNA</b>
Rodzaj rynku	<b>WTÓRNY</b>	Nieruchomość dostępna od	<b>1579734000</b>
Cena 	<b>6 000, 00 PLN</b>	Cena za	<b>MIESIĄC</b>
Stara cena	<b>50, 00 PLN</b>	Cena za m2	<b>50, 00 PLN</b>
Cena negocjowana	✓	Kraj	<b>POLSKA</b>
Województwo	<b>MAZOWIECKIE</b>	Powiat	<b>piaseczyński</b>
Gmina	<b>Konstancin Jeziorna</b>	Miejscowość	<b>Konstancin Jeziorna</b>
Prawobrzeże /lewobrzeże	<b>LEWOBRZEŻE</b>	Położenie	<b>MIASTO</b>
Budynki w sąsiedztwie	<b>OBIEKTY HANDLOWE</b>	Powierzchnia całkowita	<b>120, 00 m<sup>2</sup></b>
Zagospodarowanie działki	<b>NASADZENIA</b>	Rodzaj lokalu / przeznaczenie	<b>BIUROWY, INNY</b>
Typ lokalu/umiejscowienie	<b>BUDYNEK WOLNOSTOJĄCY</b>	Usytuowanie lokalu	<b>W BUDYNKU</b>
Rodzaj budynku	<b>APARTAMENTOWIEC</b>	Rok budowy	<b>2000</b>
Technika budowy	<b>TRADYCYJNA</b>	Liczba łazienek	<b>1</b>
Droga dojazdowa	<b>GŁÓWNA DROGA</b>	Rodzaj nawierzchni	<b>ASFALTOWA - KOSTKA</b>
Piętro	<b>1</b>	Liczba pięter	<b>3</b>
Ilość kondygnacji	<b>3</b>	Wysokość kondygnacji	<b>280, 00 cm</b>
Liczba pomieszczeń	<b>1</b>	Źródło c.w.	<b>SIEĆ LOKALNA</b>
Ogrzewanie	<b>C.O. GAZOWE</b>	Stan instalacji	<b>NOWA</b>
Forma własności	<b>ODRĘBNA WŁASNOŚĆ</b>	Linia telefoniczna	✓
Winda w nieruchomości	✓	Energia elektryczna	✓
Napięcie 400V (siła)	✓	Podłączony gaz	✓
Podłączony wodociąg	✓	Podłączona kanalizacja	✓
Rodzaj kanalizacji	<b>MIEJSKA</b>	Źródło wody	<b>WODA MIEJSKA</b>
Uciążliwość okolicy	<b>CICHE</b>	Klimatyzacja	✗

Wentylacja	✓	Internet	✓
Telewizja kablowa	✓	Alarm	✓
Wideofon	✗	Ochrona	✓
Monitoring	✓	Domofon	✓
Recepcja	✗	Rodzaj okien	<b>NOWE DREWNIANE</b>
Rodzaj podłogi	<b>PANELE</b>	Elewacja	<b>TYNK SZLACHETNY</b>
Licznik prądu	✓	Wodomierz	✓
Opomiarowanie ciepła	✓	Audyt energetyczny	✗
Parking strzeżony	✗	Parking TIR	✗
Garaż	✗	Liczba miejsc parkingowych	<b>5</b>
Ogródek	✗	Basen	✗
Sauna	✗	Garderoba	✗
Pomieszczenie gospodarcze	✓	Hala garażowa	✗
Rampa	✗	Witryna	✓
Udogodnienia dla inwalidów	✓	Balkon	✗
Taras	✗	Loggia	✗
Strych	✗	Widok na północ	✓
Widok na południe	✓	Instalacja przeciwpożarowa	✓
Sieć LAN	✓	Rolety	✗
Żaluzje	✗		



Andrzej Laśkiewicz

+48 791 420 680  
andrzej.laskiewicz@dalar.pl

Więcej ofert na stronie [www.dalar.media-rent.eu](http://www.dalar.media-rent.eu)