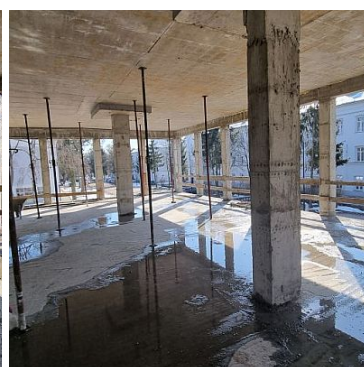
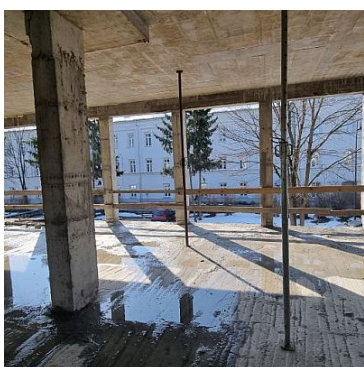


**LOKAL NA WYNAJEM**  
pow. całkowita: 550,00 m<sup>2</sup>,  
Góra Kalwaria  
Cena **22 000** zł



***Nowa inwestycja w centrum miasta Góra Kalwaria.***

***Dwukondygnacyjny budynek z powierzchniami do wynajęcia.***

***Na parterze ( 500m<sup>2</sup>) znajdują się lokale o powierzchniach, (60 zł/m<sup>2</sup>):***

***- 2 x 60m<sup>2</sup> - sklep specjalistyczny, kawiarnia, etc.***

***- 250m<sup>2</sup> - proponowana inwestycja pod sklep typu dyskont,***

***-120m<sup>2</sup> - idealna powierzchnia pod aptekę (w bezpośrednim sąsiedztwie trzy przychodnie lekarskie, czwarta kawalek dalej).***

***Pierwsze piętro (550m<sup>2</sup> - jest winda) - otwarta przestrzeń do własnej aranżacji, (40 zł/m<sup>2</sup>).***


**Trzeci kwartał 2022r - przewidywany stan surowy zamknięty.**

**Nowoczesna bryła, duże witryny i okna, super lokalizacja w centrum miasta, sąsiedztwo przychodni lekarskich oraz hoteli, przystępna cena najmu tworzą z powyższej oferty ciekawą propozycję na stworzenie małej galerii handlowej w Górze Kalwarii.**

**opiekun**

**Andrzej Laśkiewicz t. 791 420 680**

**Joanna Kuś t. 724 716 000v**

Symbol	<b>19574/DLR/OLW</b>	Rodzaj nieruchomości	<b>LOKAL</b>
Rodzaj transakcji	<b>WYNAJEM</b>	Status	<b>AKTUALNA</b>
Rodzaj rynku	<b>WTÓRNY</b>	Cena 	<b>22 000, 00 PLN</b>
Cena za	<b>MIESIĄC</b>	Cena za m2	<b>40, 00 PLN</b>
Kraj	<b>POLSKA</b>	Województwo	<b>MAZOWIECKIE</b>
Powiat	<b>piaseczyński</b>	Gmina	<b>Góra Kalwaria</b>
Miejscowość	<b>Góra Kalwaria</b>	Ulica	<b>Centrum miasta</b>
Powierzchnia całkowita	<b>550, 00 m<sup>2</sup></b>	Forma własności działki	<b>DZIERŻAWA</b>
Rodzaj lokalu / przeznaczenie	<b>BIUROWY, HANDLOWO- USŁUGOWY, GASTRONOMICZNY</b>	Typ lokalu/umiejscowienie	<b>BUDYNEK WOLNOSTOJĄCY, POWIERZCHNIA SPRZEDAŻY</b>
Usytuowanie lokalu	<b>CENTRUM MIASTA</b>	Rodzaj budynku	<b>ODDZIELNY OBIEKT, BIUROWIEC, CENTRUM HANDLOWE</b>
Rok budowy	<b>2020</b>	Standard	<b>BARDZO DOBRY</b>
Droga dojazdowa	<b>CICHA ULICA</b>	Rodzaj nawierzchni	<b>ASFALTOWA - KOSTKA</b>
Źródło c.w.	<b>GAZOWY 2-OBIEGOWY</b>	Dostępne sieci	<b>KANALIZACJA I WODA MIEJSKA, PRĄD, GAZ MIEJSKI.</b>
Stan instalacji	<b>NOWA</b>	Forma własności	<b>PEŁNA WŁASNOŚĆ</b>
Winda w nieruchomości	✓	Energia elektryczna	✓
Napięcie 400V (siła)	✓	Podłączony gaz	✓
Podłączony wodociąg	✓	Podłączona kanalizacja	✓
Rodzaj kanalizacji	<b>MIEJSKA</b>	Źródło wody	<b>WODA MIEJSKA</b>
Wentylacja	✓	Alarm	✓
Monitoring	✓	Czy jest KW	✓
Licznik prądu	✓	Wodomierz	✓
Udogodnienia dla inwalidów	✓	Widok na północ	✓

Widok na południe



Widok na wschód



Widok na zachód



Stan budynku

**BARDZO DOBRY**

Instalacja  
przeciwpożarowa



Uciążliwości i  
ograniczenia

**BRAK UCIAŻLIWOŚCI**



Andrzej Laśkiewicz

+48 791 420 680  
andrzej.laskiewicz@dalar.pl

Więcej ofert na stronie [www.dalar.pl](http://www.dalar.pl)