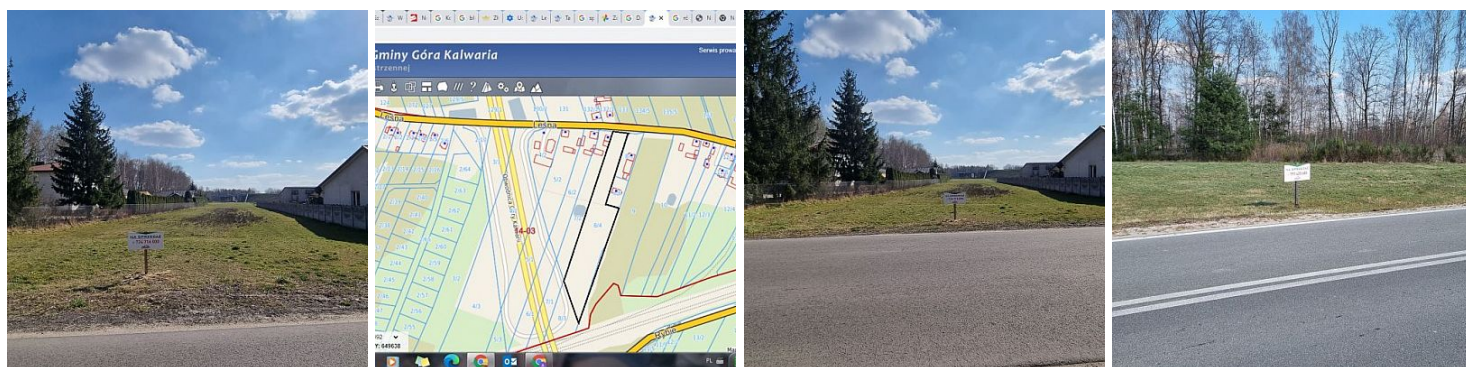


DZIAŁKA NA SPRZEDAŻ
pow. działki: 9 253,00 m²,
Góra Kalwaria
Cena **469 000** zł



Działka zlokalizowana w Górze Kalwarii o powierzchni 9253 m² bezpośrednio przy ul. Leśnej. Front działki to 24m, dalej po 100m włąb rozszerza się do 45m. Całkowita długość działki to 240m zakończona przy drodze serwisowej.

Dostępne media: prąd, woda miejska, kanalizacja, gaz w fazie projektowania.

W bezpośrednim sąsiedztwie z obydwu stron domy jednorodzinne.

Teren równy i prosty.

W trakcie przygotowywania warunki zabudowy pod dom jednorodzinny.



opiekun



Dalar Nieruchomości
Pijarska 46
22 716 0000
DALAR@DALAR.PL

Joanna Kuś t. 724 716 000

Andrzej Laśkiewicz t. 791 420 680

Symbol	20430/DLR/OGS	Rodzaj nieruchomości	DZIAŁKA
Rodzaj rynku	WTÓRNY	Cena 	469 000, 00 PLN
Cena za m2	50, 69 PLN	Kraj	POLSKA
Województwo	MAZOWIECKIE	Powiat	piaseczyński
Gmina	Góra Kalwaria	Miejscowość	Góra Kalwaria
Położenie działki	TEREN PŁASKI	Wygląd działki	PUSTA
Możliwa zabudowa	WOLNOSTOJĄCA	Położenie	MIASTO
Budynki w sąsiedztwie	WOLNOSTOJĄCE DOMY JEDNORODZINNE	Powierzchnia działki	9 253, 00 m²
Szerokość działki (mb.)	45, 00	Długość działki (mb.)	236, 00
Kształt działki	NIEREGULARNY	Rodzaj działki	BUDOWLANO-ROLNA
Udział w działce	CAŁOŚĆ	Droga dojazdowa	ASFALTOWA
Rodzaj nawierzchni	ASFALTOWA - KOSTKA	Dostępne sieci	PRĄD, WODA MIEJSKA, KANALIZACJA, GAZ W FAZIE PROJEKTU.
Źródło wody	WODA MIEJSKA	Czy jest KW	
Warunki gruntowe	DOBRE		



Andrzej Laśkiewicz

+48 791 420 680
andrzej.laskiewicz@dalar.pl

Więcej ofert na stronie **www.dalar.pl**