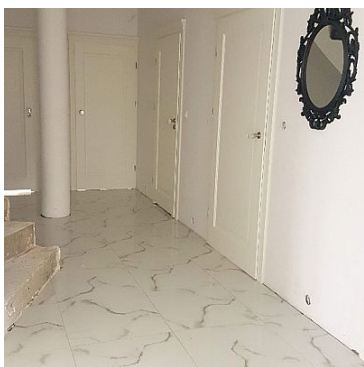


DOM NA SPRZEDAŻ

liczba pokoi: 4, pow. całkowita: 232,00 m², pow. działki: 2 550,00 m²,

Potycz

Cena **960 000** zł



! SOLIDNY DOM ZA ROZSĄDNE PIENIĄDZE !!!

Dom jednorodzinny budowany metodą tradycyjną (cegła+docieplenie+cegła+styropian) ocieplony styropianem grafitowym Organica (gr. ścian zewnętrznych 60 cm), ocieplane okna trzyszybowe Veka, silikonowy tynk elewacyjny, dach - pełne deskowanie, blachodachówka Venezia 50 lat gwarancji. Dom wybudowany zgodnie ze sztuką budowlaną według projektu SARMATA.

Świetny rozkład pomieszczeń:

na parterze zlokalizowano pokój dzienny z wyjściem na taras, widna kuchnia otwarta częściowo na salon, trzy sypialnie, pralnia z toaletą, łazienka z wc, garderoba, wiatrołap.

Ponadto na piętrze znajdują się według pierwotnego projektu 3 sypialnie, łazienka, garderoba i w.c. Bryła budynku wzbogacona sześcioma lukarnami.

Działka ogrodzona przy oświetlonej ulicy gminnej.


Sklep 100m, przystanek PKS 300m, szkoła 800m.

Na dzień dzisiejszy parter budynku jest wykończony do stanu: na całej powierzchni parteru podłogi podgrzewane- stylowe płytki, drzwi pełne-drewniane na zamówienie z ozdobnymi "koronami", pralnia z wc oraz trzy sypialnie wykończone kompleksowo, dodatkowo posiadają grzejniki. Łazienka i kuchnia do własnej aranżacji. Do domu można przysłowiowo wejść i mieszkać. Piętro "odcięte" od parteru, (trzy sypialnie, dwie łazienki, garderoba, oraz dodatkowe pomieszczenie do własnej aranżacji). Dodatkowo na działce znajduje się budynek gospodarczy w którym są kotłownia z piecem na pelet, oraz oddzielnie garaż na jeden samochód.

Roczny koszt za ogrzewanie w piecu na pelet (c.o. + c.w.) wynosi około 3500zł, zasobnik zasypujemy co kilka dni. Woda z własnego ujęcia na głębokości 45m, kanalizacja miejska, internet i telefonia komórkowa z bardzo dobrym zasięgiem (nadajnik około 400m od posesji), prąd i siła na nowym okablowaniu.

POLECAM,

Andrzej Laśkiewicz
791 420 680

Symbol	19981/DLR/ODS	Stan budynku	BARDZO DOBRY
Rodzaj nieruchomości	DOM	Rodzaj transakcji	SPRZEDAŻ
Status	AKTUALNA	Rodzaj rynku	WTÓRNY
Cena 	960 000, 00 PLN	Cena za m2	2 543, 10 PLN
Kraj	Polska	Województwo	Mazowieckie
Powiat	piaseczyński	Gmina	Góra Kalwaria
Miejscowość	Potycz	Powierzchnia całkowita	232, 00 m²
Powierzchnia działki	2 550, 00 m²	Szerokość działki (mb.)	32, 00
Długość działki (mb.)	80, 00	Powierzchnia użytkowa	223, 00 m²
Rok budowy	2010	Standard	BARDZO DOBRY
Konstrukcja budynku	TRADYCYJNA	Materiał ścian	PUSTAK
Rodzaj stropu	WYLEWANY	Technika budowy	TRADYCYJNA
Droga dojazdowa	ASFALTOWA	Rodzaj nawierzchni	ASFALTOWA - KOSTKA
Liczba pokoi	4	Umeblowanie	CZĘŚCIOWE
Źródło c.w.	INNE	Energia elektryczna	✓
Napięcie 400V (siła)	✓	Podłączony gaz	✓
Podłączony wodociąg	✗	Podłączona kanalizacja	✓
Rodzaj kanalizacji	MIEJSKA	Źródło wody	WODOCIĄG PRYWATNY
Internet	✓	Telewizja kablowa	✓
Piecyk gazowy	✗	Rodzaj okien	PLASTIKOWE
Pokrycie dachu	BLACHODACHÓWKA	Poddasze	UŻYTKOWE
Rodzaj podłogi	GRES	Elewacja	TYNK SZLACHETNY
Garaż	✓	Widok na południe	✓
Widok na zachód	✓		



Andrzej Laśkiewicz

+48 791 420 680
andrzej.laskiewicz@dalar.pl

Więcej ofert na stronie **www.dalar.pl**