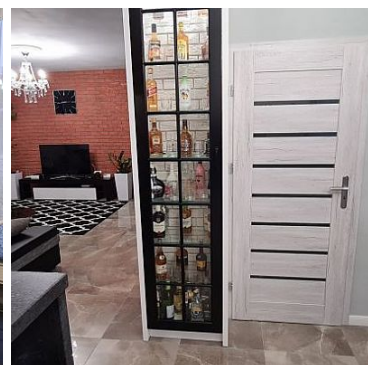
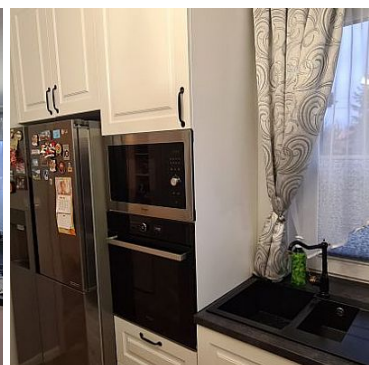
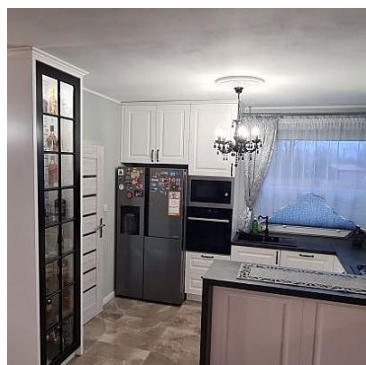


DOM NA SPRZEDAŻ

pow. całkowita: 254,00 m², pow. działki: 2 050,00 m²,

Dobiesz

Cena **1 860 000** zł



Nieruchomość położona między Piasecznem a Górą Kalwarią bezpośrednio przy ulicy asfaltowej. Na działce o powierzchni 2055m² znajduje się budynek mieszkalny (powierzchnia użytkowa 137m²). Dom parterowy wybudowany w technologii tradycyjnej (błoczki betonowe na zewnątrz, cegła silikatowa wewnątrz budynku) pokryty blachodachówką, docieplenie-20cm styropian+tynk silikonowy.

Rozkład domu:

- wiatrołap 4.33m²,**
- pokój dzienny z jadalnią 35.76m²,**
- kuchnia 10.65m² ze spiżarnią 1.45m² otwarta na salon,**
- hol; 11.32m²,**
- łazienka 3.41m²,**

- łazienka 5.48m²,
- cztery sypialnie 10.96m², 11.9m², 12.61m², 14.17 + garderoba 4m²,
- pomieszczenie gospodarcze/kotłownia 3.94m²,
- garaż 37.95m².

Dom w pełni wykończony w stylu "GLAMOUR", w cenie zostaje większość mebli widocznych na zdjęciach.

Dodatkowo dom został wyposażony w fotowoltaikę, podjazd wyłożony kostką brukową, zaaranżowany ogród z systemem nawadniania, internet radiowy, woda miejska, gaz z butli do c.o., szambo 10m³, prąd trójfazowy.

Ponadto na działce znajduje się budynek gospodarczy (48m²-kuchnia połączona z salonem, spiżarnia/kotłownia, korytarz, łazienka z toaletą oraz sypialnia) pełniący funkcję mieszkalną oraz całkowicie zabudowana wiata/drewnitnia (35m²).

Rok budowy 2020r, oddany do użytkowania.

Andrzej Laśkiewicz 791 420 680

Joanna Kuś 724 716 000

Symbol	19976/DLR/ODS	Stan budynku	BARDZO DOBRY
Rodzaj nieruchomości	DOM	Rodzaj transakcji	SPRZEDAŻ
Status	AKTUALNA	Rodzaj rynku	WTÓRNY
Cena 	1 860 000, 00 PLN	Cena za m2	7 322, 83 PLN
Kraj	POLSKA	Województwo	MAZOWIECKIE
Powiat	piaseczyński	Gmina	Góra Kalwaria
Miejscowość	Dobiesz	Budynki w sąsiedztwie	WOLNOSTOJĄCE DOMY JEDNORODZINNE
Powierzchnia całkowita	254, 00 m²	Powierzchnia działki	2 050, 00 m²
Kształt działki	PROSTOKĄT	Zagospodarowanie działki	NASADZENIA
Powierzchnia użytkowa	137, 00 m²	Rodzaj domu	WOLNOSTOJĄCY
Rodzaj budynku	DOM PARTEROWY	Rok budowy	2020
Standard	BARDZO DOBRY	Konstrukcja budynku	TRADYCYJNA, MUROWANA
Materiał ścian	GAZOBETON, SILIKAT	Technika budowy	TRADYCYJNA
Typ kuchni	POŁĄCZONA Z SALONEM, Z OKNEM	Powierzchnia kuchni	11.00 m²
Wyposażenie kuchni	PEŁNE	Liczba łazienek	3
Droga dojazdowa	ASFALTOWA	Rodzaj nawierzchni	ASFALTOWA - KOSTKA
Umeblowanie	PEŁNE	Źródło c.w.	GAZOWY 2-OBIEGOWY
Ogrzewanie	C.O. GAZOWE	Podpiwniczenie /piwnica	NIEPODPIWNICZONY
Dostępne sieci	WODA MIEJSKA, PRĄD.	Energia elektryczna	✓
Napięcie 400V (siła)	✓	Podłączony gaz	✓
Podłączony wodociąg	✓	Podłączona kanalizacja	✗
Rodzaj kanalizacji	SZAMBO	Źródło wody	WODA MIEJSKA
Internet	✓	Piecyk gazowy	✓
Alarm	✓	Rodzaj okien	PLASTIKOWE
Pokrycie dachu	BLACHODACHÓWKA	Kształt dachu	WIELOSPADOWY

Poddasze	NIEUŻYTKOWE	Rodzaj podłogi	GRES, PANELE
Elewacja	TYNK SILIKONOWY	Ogrodzenie	PEŁNE
Czy jest KW	✓	Garaż	✓
Ogródek	✓	Garderoba	✓
Pomieszczenie gospodarcze	✓	Kominek	✓
Widok na północ	✓	Widok na południe	✓
Widok na wschód	✓	Widok na zachód	✓



Andrzej Laśkiewicz

+48 791 420 680
andrzej.laskiewicz@dalar.pl

Więcej ofert na stronie **www.dalar.pl**