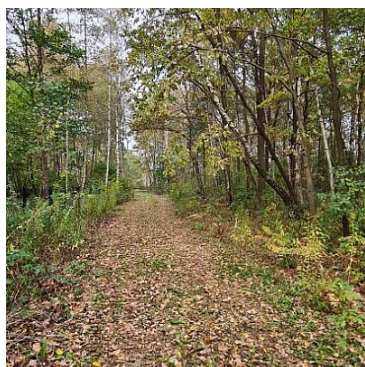
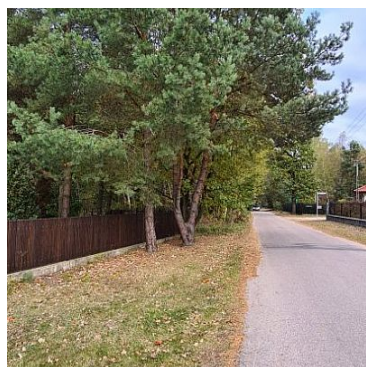


**DZIAŁKA NA SPRZEDAŻ**  
pow. działki: 1 003,00 m<sup>2</sup>,  
Sierzchów  
Cena **135 000** zł



Działka budowlana w Sierzchowie w gminie Góra Kalwaria; 1003 m<sup>2</sup>: 26x39.

Działka budowlana, objęta miejscowym planem zagospodarowania przestrzennego (Uchwała Rady Gminy Góra Kalwaria XXVI/243/2020 z 27.02.2020, symbol 9 MN/MR).

Zgodnie z planem obowiązuje zabudowa mieszkaniowa jednorodzinna i siedliskowa, parter plus użytkowe poddasze, powierzchnia biologicznie czynna 70 %, dach dwu lub wielospadowy, garaż w bryle budynku lub wolnostojący.

Na działce skrzynka z prądem, wodociąg dostępny, w odległości 116 m.

Dojazd drogą wewnętrzną udziałową, czwarta linia od drogi asfaltowej.

Piękna okolica, cisza i spokój, sąsiedztwo stanowi zabudowa jednorodzinna,

Na działce postawione słupki ogrodzeniowe.

Szybki dojazd do Piaseczna i Góry Kalwarii.



Dalar Nieruchomości  
Pijarska 46  
22 716 0000  
DALAR@DALAR.PL

Opiekun oferty  
Joanna Kuś 724 716 000  
Andrzej Laśkiewicz 791 420 680

Symbol	<b>20305/DLR/OGS</b>	Rodzaj nieruchomości	<b>DZIAŁKA</b>
Rodzaj rynku	<b>WTÓRNY</b>	Cena 	<b>135 000, 00 PLN</b>
Cena za m2	<b>134, 60 PLN</b>	Kraj	<b>POLSKA</b>
Województwo	<b>MAZOWIECKIE</b>	Powiat	<b>piaseczyński</b>
Gmina	<b>Góra Kalwaria</b>	Miejscowość	<b>Sierzchów</b>
Położenie działki	<b>TEREN PŁASKI</b>	Wygląd działki	<b>CZĘŚCIOWO POROŚNIĘTA</b>
Możliwa zabudowa	<b>WOLNOSTOJĄCA</b>	Położenie	<b>WIEŚ</b>
Budynki w sąsiedztwie	<b>WOLNOSTOJĄCE DOMY JEDNORODZINNE</b>	Powierzchnia działki	<b>1 003, 00 m<sup>2</sup></b>
Szerokość działki (mb.)	<b>26, 00</b>	Długość działki (mb.)	<b>39, 00</b>
Kształt działki	<b>PROSTOKĄT</b>	Zagospodarowanie działki	<b>KRZEWY I DRZEWA</b>
Rodzaj działki	<b>BUDOWLANA</b>	Udział w działce	<b>CAŁOŚĆ</b>
Droga dojazdowa	<b>LOKALNA DROGA</b>	Rodzaj nawierzchni	<b>POLNA</b>
Dostępne sieci	<b>PRĄD</b>	Źródło wody	<b>WODA MIEJSKA</b>
Czy jest KW		Warunki gruntowe	<b>DOBRE</b>



Joanna Kuś

+48 724 716 000  
joanna.kus@dalar.pl

Więcej ofert na stronie **www.dalar.pl**