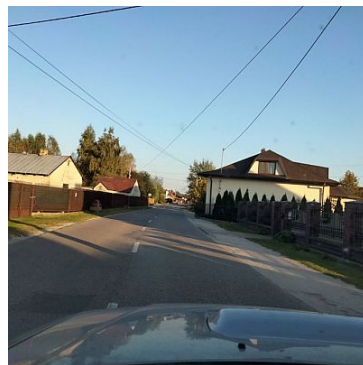


**DZIAŁKA NA SPRZEDAŻ**  
pow. działki: 1 011,00 m<sup>2</sup>,  
Krzaki Czaplinkowskie  
Cena **135 000** zł



Działka budowlana o powierzchni 1011 m<sup>2</sup> położona w Krzakach Czaplinkowskich w gminie Góra Kalwaria. Nieruchomość objęta Miejscowym Planem Zagospodarowania Przestrzennego, który przewiduje na jej terenie zabudowę jednorodziną.

Działka w kształcie kwadratu położona przy drodze wewnętrznej w odległości 150 m od drogi asfaltowej.

Media dostępne przy drodze: energia elektryczna oraz wodociąg miejski.



Cicha i spokojna okolica, w sąsiedztwie nowa zabudowa rezydencyjna i jednorodzinna.

Bardzo dobry dojazd do nieruchomości ok. 4 km z Góry Kalwarii, ok. 17 km z Piaseczna oraz 23 km od granic Warszawy.



Dalar Nieruchomości  
Pijarska 46  
22 716 0000  
DALAR@DALAR.PL

Osoba prowadząca  
Bernard Kuś  
tel. 728 928 901

|                         |  |  |   |
|-------------------------|--|--|---|
| Symbol                  | <b>20297/DLR/OGS</b>                       | Rodzaj nieruchomości   | <b>DZIAŁKA</b>  |
| Rodzaj rynku            | <b>WTÓRNY</b>                              | Cena  | <b>135 000, 00 PLN</b>  |
| Cena za m2              | <b>130, 00 PLN</b>                         | Kraj   | <b>Polska</b>   |
| Województwo             | <b>Mazowieckie</b>                         | Powiat   | <b>piaseczyński</b>   |
| Gmina                   | <b>Góra Kalwaria</b>                       | Miejscowość  | <b>Krzaki Czaplinkowskie</b>  |
| Położenie działki       | <b>TEREN PŁASKI</b>                        | Wygląd działki   | <b>PUSTA</b>  |
| Możliwa zabudowa        | <b>WOLNOSTOJĄCA</b>                        | Położenie  | <b>WIEŚ</b>   |
| Budynki w sąsiedztwie   | <b>WOLNOSTOJĄCE DOMY<br/>JEDNORODZINNE</b> | Powierzchnia działki   | <b>1 011, 00 m<sup>2</sup></b>  |
| Szerokość działki (mb.) | <b>32, 00</b>                              | Długość działki (mb.)  | <b>32, 00</b>   |
| Kształt działki         | <b>KWADRAT</b>                             | Rodzaj działki   | <b>BUDOWLANA</b>  |
| Udział w działce        | <b>CAŁOŚĆ</b>                              | Droga dojazdowa  | <b>CICHA ULICA, LOKALNA<br/>DROGA</b>   |
| Źródło wody             | <b>WODA MIEJSKA</b>                        | Czy jest KW  |  |
| Warunki gruntowe        | <b>DOBRE</b>                               |  |   |



Bernard Kuś

+48 728 928 901  
bernard.kus@dalar.pl

Więcej ofert na stronie **www.dalar.pl**