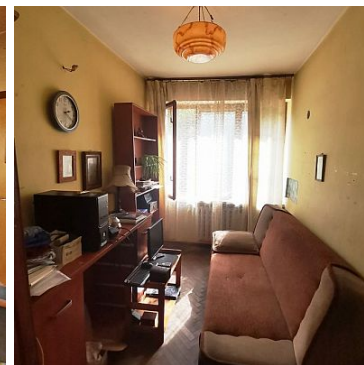


DOM NA SPRZEDAŻ

liczba pokoi: 6, pow. całkowita: 280,00 m², pow. działki: 1 000,00 m²,

Piaseczno, Piaseczno

Cena **790 000** zł



Do sprzedania nieruchomość w świetnej lokalizacji, przy cichej i utwardzonej ulicy w Piasecznie. Na jej terenie znajduje się wykończony dom do remontu o powierzchni całkowitej 280 m² oraz murowany piętrowy budynek z przeznaczeniem pod dwustanowiskowy warsztat samochodowy.

Dom składa się z wysokiego parteru, poddasza użytkowego oraz jest dodatkowo w całości podpiwniczony. Parter został całkowicie wykończony i jest zamieszkały. Na jego poziomie znajdują się 4 pokoje w tym jeden z balkonem, oddzielna kuchnia, duży hol, łazienka oraz dodatkowo wc. Rozkład pomieszczeń jest bardzo atrakcyjny i funkcjonalny.

Dodatkowo do aranżacji pozostaje poddasze użytkowe z częściowo wydzielonymi pomieszczeniami. W podpiwniczeniu znajdują się kolejne pomieszczenia do wykorzystania oraz duży garaż.

Całość tworzy dom o dużym potencjale aranżacji według własnych upodobań.

W domu funkcjonuje ogrzewanie centralne z wygodnymi dwiema opcjami wyboru pomiędzy gazowym a węglowym.

Na działce stoi również duży piętrowy budynek z przystosowaniem pod warsztat samochodowy. Zostały w nim wydzielone dwa całkowicie niezależne stanowiska z kanałami samochodowymi.

Nieruchomość świetnie więc się sprawdzi również pod działalność gospodarczą taką jak warsztat samochodowy, lub zadowoli fanów motoryzacji, bądź też posłuży innym pomysłom przyszłych Właścicieli.

Lokalizacja nieruchomości stanowi idealne połączenie ciszy i spokoju przy mało ruchliwej utwardzonej ulicy, z dogodnym dojazdem oraz bogatą infrastrukturą jaką stanowi Piaseczno.


Gorąco polecam!

Kontakt w sprawie oferty:

Beata Tokaj

tel: 531-760-072

e-mail: beata.tokaj@dalar.pl

Symbol	19963/DLR/ODS	Stan budynku	DO REMONTU
Rodzaj nieruchomości	DOM	Rodzaj transakcji	SPRZEDAŻ
Status	AKTUALNA	Rodzaj rynku	WTÓRNY
Cena 	790 000, 00 PLN	Kraj	POLSKA
Województwo	MAZOWIECKIE	Powiat	piaseczyński
Gmina	Piaseczno	Miejscowość	Piaseczno
Dzielnica - osiedle	Piaseczno	Budynki w sąsiedztwie	OSIEDLE DOMÓW JEDNORODZINNYCH
Powierzchnia całkowita	280, 00 m²	Powierzchnia działki	1 000, 00 m²
Powierzchnia użytkowa	160, 00 m²	Rodzaj domu	WOLNOSTOJĄCY
Technika budowy	TRADYCYJNA	Typ kuchni	ODDZIELNA
Droga dojazdowa	CICHA ULICA	Rodzaj nawierzchni	ASFALTOWA - KOSTKA
Liczba pokoi	6	Liczba pięter	3
Umeblowanie	CZĘŚCIOWE	Podpiwniczenie /piwnica	PODPIWNICZONY
Rodzaj okien	DREWNIANE	Poddasze	UŻYTKOWE
Rodzaj podłogi	PARKIET	Ogrodzenie	PEŁNE



Beata Tokaj

+48 531 760 072
beata.tokaj@dalar.pl

Więcej ofert na stronie **www.dalar.pl**