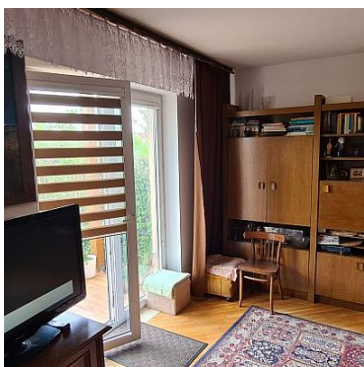
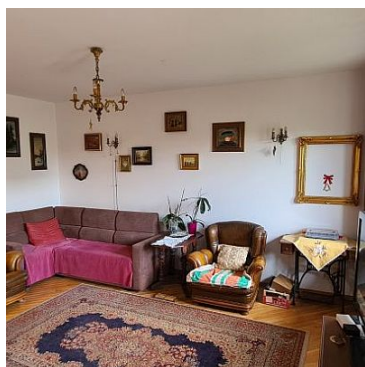


## MIESZKANIE NA SPRZEDAŻ

liczba pokoi: 2, pow. całkowita: 53,70 m<sup>2</sup>, pow. działki: 20,00 m<sup>2</sup>,

Góra Kalwaria

Cena **320 000** zł



## REZERWACJA

**Nieruchomość położona na zamkniętym osiedlu budynków mieszkalnych w niskiej zabudowie. Mieszkanie składa się z dwóch pokoi w tym jednej sypialni z garderobą (13.87 m<sup>2</sup>), drugi z pokoi stanowi salon z aneksem kuchennym (34 m<sup>2</sup>) i wyjściem do ogródka (20 m<sup>2</sup>), łazienki z wc (4,30 m<sup>2</sup>), oraz przedpokoju (3,50 m<sup>2</sup>). Lokal wymaga odświeżenia, podłogi drewniana-kleпка, łazienka wykończona w 100%, kuchnia do zagospodarowania-zabudowy.**


**Nieruchomość posiada wszystkie media, c.o. i c.w. z pieca gazowego dwufunkcyjnego. Mieszkanie beczynszowe, opłaty tylko z racji zużycia mediów i wywozu śmieci, do lokalu przynależy miejsce postojowe przed budynkiem.**



Dalar Nieruchomości  
Pijarska 46  
22 716 0000  
DALAR@DALAR.PL

**Joanna Kuś 724 716 000**

**Andrzej Laśkiewicz 791 420 680**

Symbol	<b>19792/DLR/OMS</b>	Stan budynku	<b>DOBRY</b>
Rodzaj nieruchomości	<b>MIESZKANIE</b>	Rodzaj transakcji	<b>SPRZEDAŻ</b>
Status	<b>AKTUALNA</b>	Rodzaj rynku	<b>WTÓRNY</b>
Nieruchomość dostępna od	<b>08.06.2021</b>	Cena 	<b>320 000, 00 PLN</b>
Cena za m2	<b>5 959, 03 PLN</b>	Kraj	<b>POLSKA</b>
Województwo	<b>MAZOWIECKIE</b>	Powiat	<b>piaseczyński</b>
Gmina	<b>Góra Kalwaria</b>	Miejscowość	<b>Góra Kalwaria</b>
Powierzchnia całkowita	<b>53, 70 m<sup>2</sup></b>	Powierzchnia użytkowa	<b>53, 70 m<sup>2</sup></b>
Rodzaj mieszkania	<b>2-POKOJOWE</b>	Rodzaj budynku	<b>ZAMKNIĘTE OSIEDLE W NISKIEJ ZABUDOWIE.</b>
Standard	<b>DOBRY</b>	Konstrukcja budynku	<b>MUROWANA</b>
Materiał ścian	<b>PUSTAK</b>	Technika budowy	<b>TRADYCYJNA</b>
Typ kuchni	<b>ANEKS KUCHENNY</b>	Liczba łazienek	<b>1</b>
Wyposażenie łazienki	<b>PEŁNE</b>	Droga dojazdowa	<b>ULICA OSIEDLOWA</b>
Liczba pokoi	<b>2</b>	Liczba sypialni	<b>1</b>
Piętro	<b>parter</b>	Liczba pięter	<b>2</b>
Umeblowanie	<b>NA ŻYCZENIE</b>	Źródło c.w.	<b>GAZOWY 2-OBIEGOWY</b>
Ogrzewanie	<b>C.O. GAZOWE</b>	Podpiwniczenie /piwnica	<b>NIEPODPIWNICZONY</b>
Dostępne sieci	<b>KANALIZACJA I WODA MIEJSKA, PRĄD, GAZ MIEJSKI.</b>	Energia elektryczna	✓
Podłączony gaz	✓	Podłączony wodociąg	✓
Podłączona kanalizacja	✓	Internet	✓
Rodzaj okien	<b>PLASTIKOWE</b>	Poddasze	<b>BRAK PODDASZA</b>
Rodzaj podłogi	<b>PARKIET</b>	Ogrodzenie	<b>PEŁNE</b>
Czy jest KW	✓	Typ parkingu	<b>NA PODJEŹDZIE</b>
Widok na południe	✓	Widok na zachód	✓



Andrzej Laśkiewicz

+48 791 420 680  
andrzej.laskiewicz@dalar.pl

Więcej ofert na stronie **www.dalar.pl**