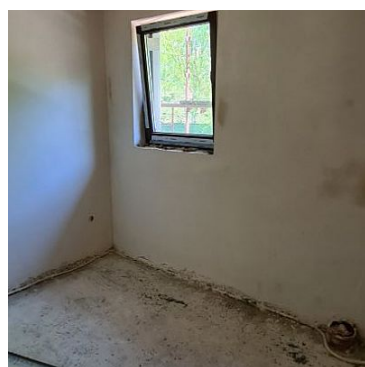
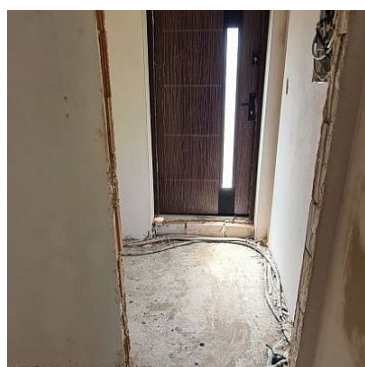


DOM NA SPRZEDAŻ

pow. całkowita: 115,00 m², pow. działki: 525,00 m²,

Kąty

Cena **575 000** zł



Dom jednorodzinny położony w miejscowości Kąty posadowiony na działce o powierzchni 525m². Wybudowany wg. projektu Dom w Zielistkach 2 (T), lustrzane odbicie, powierzchnia użytkowa około 100m².

Parter: wiatrołap, korytarz, salon z aneksem kuchennym i wyjściem na taras, pokój, łazienka z oknem, kotłownia/pralnia.

Piętro: w chwili obecnej otwarta przestrzeń, możliwość dowolnej aranżacji.

Na parterze ogrzewanie podłogowe, na górze grzejniki, w łazience c.o. podłogowe plus grzejnik typu drabinka.

Materiały użyte do budowy domu: porotherm, styropian grafitowy 15cm, tynk mineralny "baranek",

ogrodzenie panelowe, na poddaszu docieplenie piana pur 25 cm, styrodur 10cm na fundamentach, blachodachówka na dachu, okna PCV trzyszybowe.


Docelowo będą wylewki, ogrzewanie podłogowe, zamontowany piec dwufunkcyjny (c.o. i c.w.) oraz grzejniki, posesja będzie ogrodzona.

Wszystkie media miejskie: prąd, woda, kanalizacja, gaz.

Przewidywane oddanie w stanie deweloperskim to koniec sierpnia 2021r.

Joanna Kuś 724 716 000

Andrzej Laśkiewicz 791 420 680

Symbol	19948/DLR/ODS	Stan budynku	BARDZO DOBRY
Rodzaj nieruchomości	DOM	Rodzaj transakcji	SPRZEDAŻ
Status	AKTUALNA	Rodzaj rynku	PIERWOTNY
Cena 	575 000, 00 PLN	Kraj	POLSKA
Województwo	MAZOWIECKIE	Powiat	piaseczyński
Gmina	Góra Kalwaria	Miejscowość	Kąty
Budynki w sąsiedztwie	WOLNOSTOJĄCE DOMY JEDNORODZINNE	Powierzchnia całkowita	115, 00 m²
Powierzchnia działki	525, 00 m²	Kształt działki	PROSTOKĄT
Powierzchnia użytkowa	100, 00 m²	Rodzaj domu	WOLNOSTOJĄCY
Rodzaj budynku	DOM	Rok budowy	2020
Standard	BARDZO DOBRY	Konstrukcja budynku	MUROWANA
Materiał ścian	POROTHERM	Technika budowy	TRADYCYJNA
Liczba łazienek	2	Droga dojazdowa	CICHA ULICA
Rodzaj nawierzchni	UTWARDZONA - SZUTROWA	Liczba sypialni	4
Liczba pięter	1	Źródło c.w.	GAZOWY 2-OBIEGOWY
Ogrzewanie	C.O. Z SIECI MIEJSKIEJ	Podpiwniczenie /piwnica	NIEPODPIWNICZONY
Dostępne sieci	KANALIZACJA I WODA MIEJSKA, PRĄD, GAZ MIEJSKI.	Energia elektryczna	✓
Napięcie 400V (siła)	✓	Podłączony gaz	✓
Podłączony wodociąg	✓	Podłączona kanalizacja	✓
Rodzaj kanalizacji	MIEJSKA	Źródło wody	WODA MIEJSKA
Internet	✓	Pokrycie dachu	BLACHODACHÓWKA
Kształt dachu	DWUSPADOWY	Poddasze	UŻYTKOWE
Elewacja	TYNK SILIKONOWY	Ogrodzenie	PEŁNE
Czy jest KW	✓	Garaż	✓

Ogródek	✓	Pomieszczenie gospodarcze	✓
Ilość tarasów	1	Widok na północ	✓
Widok na południe	✓	Widok na wschód	✓
Widok na zachód	✓	Osobne WC	✗



Andrzej Laśkiewicz

+48 791 420 680
andrzej.laskiewicz@dalar.pl

Więcej ofert na stronie www.dalar.pl