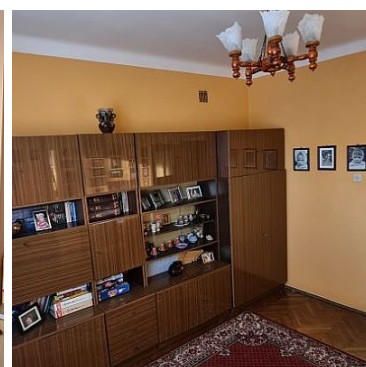
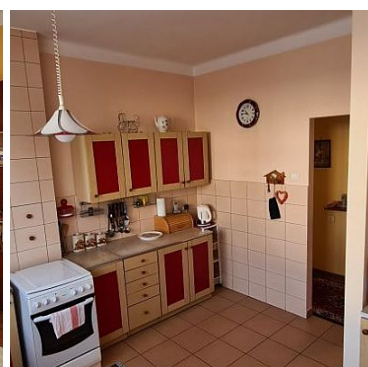


MIESZKANIE NA SPRZEDAŻ

liczba pokoi: 4, pow. całkowita: 115,00 m²,

Góra Kalwaria

Cena **415 000** zł



Oferujemy Państwu mieszkanie na sprzedaż na zamkniętym osiedlu trzech bloków w samym centrum miasta.

Budynek został wybudowany 1937 roku dla wyższych rangą oficerów wojska polskiego, stąd ponadstandardowe budownictwo (grubość murów 66cm, wysokość pomieszczeń 290 cm, tylko 6 mieszkań w klatce i trzy klatki w kamienicy).

Mieszkanie czteropokojowe, jeden z nich-duży pokój (25m²) posiada wysięk na balkon typu loggia. Z dużego pokoju-salonu jest przejście do kolejnego pokoju typu gabinet/sypialnia (14m²), kolejny pokój/sypialnia ma powierzchnię 16m², ostatni z pokoi jest o powierzchni 20m². Ponadto w mieszkaniu jest duża kuchnia o powierzchni około 13m², oddzielnie wc i łazienka z oknem, oraz

korytarz. Do lokalu przynależy komórka lokatorska (13m²).


W sumie powierzchnia mieszkania z balkonem i komórką lokatorską wynosi 115m². Teren osiedla ogrodzony, przed blokiem wiele miejsc postojowych, z okien rozciąga się wspaniały widok na dolinę czerską.

Mieszkanie wymaga remontu, dostosowania do dzisiejszych standardów i własnych upodobań, jednak już w tym momencie można w nim zamieszkać.

Czynsz na poziomie około 8zł za m² mieszkania plus opłaty licznikowe.

Posiadamy klucze do nieruchomości, a zainteresowanych zakupem nietuzinkowej nieruchomości zapraszam do oglądania.

Andrzej Laśkiewicz 791 420 680

Symbol	19782/DLR/OMS	Uciążliwości i ograniczenia	BRAK UCIAŻLIWOŚCI
Komórka lokatorska	✓	Rozkład mieszkania	DWUSTRONNE, ŚRODKOWE, JEDEN POKÓJ W AMFILADZIE
Rodzaj nieruchomości	MIESZKANIE	Rodzaj transakcji	SPRZEDAŻ
Status	AKTUALNA	Rodzaj rynku	WTÓRNY
Cena 	415 000, 00 PLN	Cena za m2	3 608, 70 PLN
Czynsz i inne opłaty stałe	700, 00 PLN	Kraj	POLSKA
Województwo	MAZOWIECKIE	Powiat	piaseczyński
Gmina	Góra Kalwaria	Miejscowość	Góra Kalwaria
Ulica	Dominikańska	Powierzchnia całkowita	115, 00 m²
Powierzchnia użytkowa	102, 00 m²	Rodzaj mieszkania	TYPOWE, 4-POKOJOWE
Rodzaj budynku	KAMIENICA	Rok budowy	1937
Konstrukcja budynku	TRADYCYJNA, MUROWANA	Materiał ścian	CEGŁA CERAMICZNA
Technika budowy	TRADYCYJNA	Typ kuchni	Z OKNEM, POŁĄCZONA Z JADALNIĄ
Wyposażenie kuchni	CZĘŚCIOWE	Liczba łazienek	1
Wyposażenie łazienki	CZĘŚCIOWE	Liczba WC	1
Droga dojazdowa	GŁÓWNA DROGA	Liczba pokoi	4
Powierzchnia pokoi	20m2,	Piętro	1
Liczba pięter	2	Wysokość kondygnacji	287, 00 cm
Umeblowanie	CZĘŚCIOWE	Źródło c.w.	SIEĆ LOKALNA
Ogrzewanie	C.O. Z SIECI LOKALNEJ	Podpiwniczenie /piwnica	PODPIWNICZONY
Powierzchnia piwnicy	13, 00 m²	Dostępne sieci	KANALIZACJA I WODA MIEJSKA, PRĄD.
Stan instalacji	DO WYMIANY	Energia elektryczna	✓
Podłączony wodociąg	✓	Podłączona kanalizacja	✓

Osiedle zamknięte	✓	Domofon	✓
Rodzaj okien	PLASTIKOWE	Rodzaj podłogi	PARKIET, GRES
Ogrodzenie	PEŁNE	Czy jest KW	✓
Typ parkingu	UTWARDZONY	Balkon	✓



Andrzej Laśkiewicz

+48 791 420 680
andrzej.laskiewicz@dalar.pl

Więcej ofert na stronie www.dalar.media-rent.eu