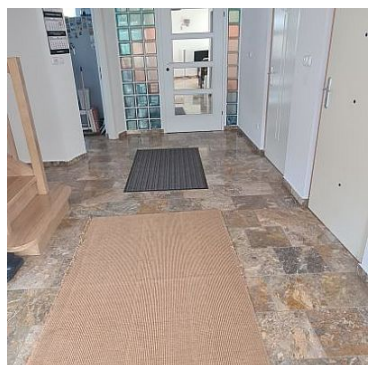


DOM NA SPRZEDAŻ

liczba pokoi: 6, pow. całkowita: 235,00 m², pow. działki: 905,00 m²,
Góra Kalwaria bliska okolica

Cena **750 000** zł



Nieruchomość położona przy trasie Góra Kalwaria-Konstancin. Nieopodal komunikacja miejska mzk-742 (czerwoniakjadący na Kabaty), do nieruchomości doprowadzone wszystkie media miejskie. Działka o powierzchni 905m2, wjazd na posesję od strony północno-wschodniej, ekspozycja ogrodu na południowy-zachód.

W ogródku woda ze studni do podlewania ogrodu, ponadto mnóstwo nasadzeń oraz tuje w granicy z sąsiadami.

Dom wybudowany w roku 2012 (zgłoszony i odebrany), pierwotny projekt zmieniony i ulepszony.

Na parterze znajduje się;

-wiatrołap (3m2),

-korytarz/klatka schodowa (10m2),

-kuchnia z jadalnią (26,2m2),

-spizarnia/kotłownia (6,8m²),

-sypialnia/gabiinet (11,1m²),

-łazienka z wc (7m²),

-salon z kominkiem (41,3m²) i wyjściem do przeszklonej werandy (9m³).

Na piętrze natomiast znajdują się 4 pokoje (6,58m², 7,42m², 10,06m², 11,66m²), korytarz (5,36m²) oraz łazienka z wanną i przygotowanymi przyłączami do instalacji sauny (8,92m²).


Nieruchomość nie wymaga wkładu, można od razu zamieszkać, na podłogach w salonie, na werandzie, łazienkach, korytarzach i kuchni marmur, w sypialni i na schodach deska jesionowa, na piętrze w sypialniach panele.

Bardzo nietuzinkowy dom, wręcz wyjątkowy.

Niedaleko sklep spożywczy, przystanek mzk-742, w sąsiedztwie zabudowa jednorodzinna.

Zainteresowanych zapraszam do oglądania

Andrzej Laśkiewicz 791 420 680

Symbol	19924/DLR/ODS	Stan budynku	BARDZO DOBRY
Rodzaj nieruchomości	DOM	Rodzaj transakcji	SPRZEDAŻ
Status	AKTUALNA	Rodzaj rynku	WTÓRNY
Nieruchomość dostępna od	01.02.2021	Cena 	750 000, 00 PLN
Cena za m2	3 191, 49 PLN	Kraj	POLSKA
Województwo	MAZOWIECKIE	Powiat	piaseczyński
Gmina	Góra Kalwaria	Miejscowość	Góra Kalwaria bliska okolica
Budynki w sąsiedztwie	WOLNOSTOJĄCE DOMY JEDNORODZINNE	Powierzchnia całkowita	235, 00 m²
Powierzchnia działki	905, 00 m²	Szerokość działki (mb.)	21, 00
Długość działki (mb.)	43, 00	Kształt działki	PROSTOKĄT
Zagospodarowanie działki	NASADZENIA, KRZEWY I DRZEWA, KRZEWY	Powierzchnia użytkowa	160, 00 m²
Rodzaj domu	WOLNOSTOJĄCY	Rodzaj budynku	DOM PARTEROWY Z PODDASZEM UŻYTKOWYM
Rok budowy	2012	Standard	GOTOWY DO WPROWADZENIA PO ODŚWIEŻENIU
Konstrukcja budynku	TRADYCYJNA, MUROWANA	Materiał ścian	PUSTAK
Rodzaj stropu	WYLEWANY	Technika budowy	TRADYCYJNA
Typ kuchni	Z OKNEM, POŁĄCZONA Z JADALNIĄ	Powierzchnia kuchni	26.00 m²
Wyposażenie kuchni	PEŁNE	Liczba łazienek	2
Droga dojazdowa	CICHA ULICA, ASFALTOWA, LOKALNA DROGA	Rodzaj nawierzchni	ASFALTOWA - KOSTKA
Liczba pokoi	6	Liczba sypialni	5
Liczba pięter	2	Umeblowanie	CZĘŚCIOWE

Źródło c.w.	GAZOWY 2-OBIEGOWY	Ogrzewanie	C.O. GAZOWE
Podpiwniczenie /piwnica	NIEPODPIWNICZONY	Dostępne sieci	KANALIZACJA I WODA MIEJSKA, PRĄD, GAZ MIEJSKI.
Instalacje	PRĄD, WODA I KANALIZACJA MIEJSKA, GAZ ZIEMNY.	Energia elektryczna	✓
Napięcie 400V (siła)	✓	Podłączony gaz	✓
Podłączony wodociąg	✓	Podłączona kanalizacja	✓
Rodzaj kanalizacji	MIEJSKA	Źródło wody	WODA MIEJSKA
Internet	✓	Alarm	✓
Rodzaj okien	PLASTIKOWE	Kształt dachu	SKOŚNY
Poddasze	UŻYTKOWE	Rodzaj podłogi	MARMUR, PANELE
Elewacja	TYNK	Ogrodzenie	PEŁNE
Czy jest KW	✓	Ogródek	✓
Garderoba	✓	Pomieszczenie gospodarcze	✓
Kominek	✓	Widok na północ	✓
Widok na południe	✓	Widok na wschód	✓
Widok na zachód	✓	Osobne WC	✗



Andrzej Laśkiewicz

+48 791 420 680
andrzej.laskiewicz@dalar.pl

Więcej ofert na stronie www.dalar.media-rent.eu