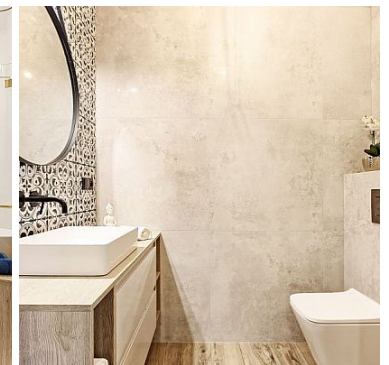
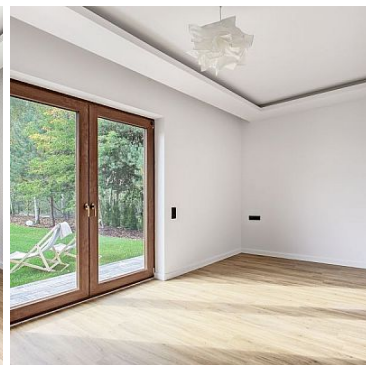
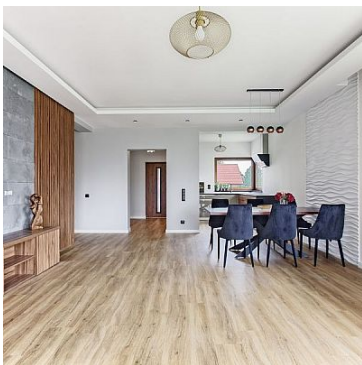


## DOM NA SPRZEDAŻ

pow. całkowita: 274,00 m<sup>2</sup>, pow. działki: 1 100,00 m<sup>2</sup>,  
Głusków

Cena **1 600 000** zł



Na sprzedaż nowy, wykończony dom o powierzchni 274 m<sup>2</sup> w miejscowości Głusków.

Głusków położony jest 25 km na południe od centrum Warszawy, w otulinie Chojnowskiego Parku Krajobrazowego.

Wieś z trzech stron otoczona jest lasami nadleśnictwa Bogatki i leśnictwa Runów

Idealne miejsce dla osób lubiących aktywnie spędzać czas wolny, jak i dla osób ceniących sobie ciszę jaką zapewnia okolica.

W niedalekiej odległości od miejscowości Głusków (około 3 km) powstanie węzeł komunikacyjny dla nowobudowanej ekspresowej trasy S-7 (odcinek Grójec-Warszawa), co przyspieszy dojazd do Warszawy.

Doskonała lokalizacja - 1,4 km od szkoły, nowoczesnej hali sportowej i sklepu, 650 m do przystanku komunikacyjnego.

Do ośrodka zdrowia i przedszkola około 2 km.

Strefa dzienna składa się z salonu, jadalni i otwartej kuchni - 40 m<sup>2</sup>. Poza tym na parterze znajdują się: przedsionek, hall, WC, łazienka, trzy pokoje, kotłownia oraz garaż.

Na poddaszu mieszczą się trzy sypialnie, garderoba, łazienka, hall oraz pokój telewizyjny.

Dom usytuowany na działce o powierzchni 1100 m<sup>2</sup>.  
Sąsiedztwo nowo powstałej, jednorodzinnej zabudowy mieszkaniowej.

Podjazd, chodnik i taras wyłożone kostką brukową.  
Ogrodzona i zagospodarowana działka: trawnik z rolki, wzdłuż ogrodzenia tuje.

Dom wykonany z wysokiej jakości materiałów: pustak ceramiczny Porotherm Winerberger, blachodachówka, okna trzyszybowe.


Dodatkowymi atutami są:

- rozprowadzona instalacja alarmowa,
- rolety zewnętrzne,
- Instalacja automatycznego podlewania ogrodu,
- ogrzewanie podłogowe w całym domu,
- kominek,
- ogrzewanie gazowe,
- garaż dwustanowiskowy.

Możliwość rozbudowy inteligentnego domu i sterowanie z telefonu komórkowego.

Polecam.

Agnieszka Piegat-Parchan  
500-360-166  
agnieszka.piegat@dalar.pl

Symbol	<b>19922/DLR/ODS</b>	Rodzaj nieruchomości	<b>DOM</b>
Rodzaj transakcji	<b>SPRZEDAŻ</b>	Status	<b>AKTUALNA</b>
Cena 	<b>1 600 000, 00 PLN</b>	Cena za m2	<b>5 839, 42 PLN</b>
Kraj	<b>POLSKA</b>	Województwo	<b>MAZOWIECKIE</b>
Powiat	<b>piaseczyński</b>	Gmina	<b>Piaseczno</b>
Miejscowość	<b>Głusków</b>	Powierzchnia całkowita	<b>274, 00 m<sup>2</sup></b>
Powierzchnia działki	<b>1 100, 00 m<sup>2</sup></b>	Powierzchnia użytkowa	<b>236, 00 m<sup>2</sup></b>



Agnieszka Piegat - Parchan

+48 500 360 166  
agnieszka.piegat@dalar.pl

Więcej ofert na stronie [www.dalar.media-rent.eu](http://www.dalar.media-rent.eu)