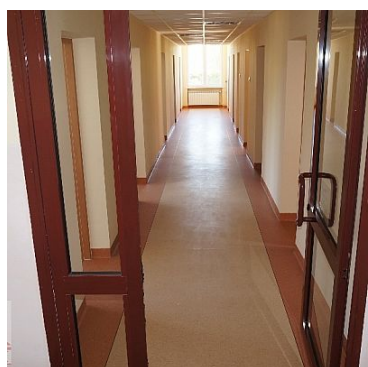


LOKAL NA WYNAJEM
pow. całkowita: 14,00 m²,
Góra Kalwaria
Cena **650** zł



! POWIERZCHNIE POD BIURA, GABINETY LEKARSKIE, ... !!!

Wynajmiemy nowe pomieszczenia biurowe lub usługowe w budynku na parterze oraz na drugim piętrze.
Powierzchnia pomieszczeń biurowych od 12 m² do 14 m².

Własny parking o powierzchni 800 m².

1 km od centrum miasta.

W bezpośrednim sąsiedztwie (przy wjeździe) do marketu TESCO. Świetna lokalizacja, kierunek na Piaseczno!

Na każdym piętrze znajdują się osobne toalety - damska i męska.

Dostępne są wszystkie media.

Obiekt chroniony.

Parter budynku w stanie technicznym dobrym, może być adaptowany na dowolnie większe pomieszczenia ponieważ pomiędzy lokalami znajdują się ścianki działowe. Idealne na działalność usługową, handlową np. Apteka, gabinety lekarskie.

Widoczne na zdjęciach pomieszczenia biurowe po generalnym remoncie znajdują się na piętrze drugim.

Klatka schodowa również została odnowiona.

Nowa elewacja budynku..

Więcej informacji w rozmowie telefonicznej.

Cena 650 zł netto (800 zł brutto) za jedno pomieszczenie-wraz ze zużyciem wody i prądu i sprzątnięciem toalet.

W razie jakichkolwiek pytań proszę o kontakt telefoniczny:

Andrzej Laśkiewicz

791 420 680

KREDYT ----- KREDYT ----- KREDYT

Oferujemy Państwu także bezpłatną pomoc w uzyskaniu najtańszych oraz najlepszych kredytów hipotecznych

- ok. 20 banków

- profesjonalni doradcy z doświadczeniem

- szybkie sprawdzanie zdolności kredytowej

- nie czekaj, wejdź już dziś na stronę: dalar.pl/kredyty i wyślij zapytanie

- przeczytaj także opinie i rekomendacje zadowolonych klientów, oni już korzystali z doradców

- oszczędzasz czas i pieniądze - to doradcy załatwią za Ciebie wszystkie formalności

Ogłoszenie nie stanowi oferty w rozumieniu Kodeksu Cywilnego oraz innych właściwych przepisów prawnych, a dane w nich zawarte mają jedynie charakter informacyjny.

Symbol	19560/DLR/OLW	Rodzaj nieruchomości	LOKAL
Rodzaj transakcji	WYNAJEM	Status	AKTUALNA
Cena 	650, 00 PLN	Cena za m2	46, 43 PLN
Kraj	Polska	Województwo	Mazowieckie
Powiat	piaseczyński	Gmina	Góra Kalwaria
Miejscowość	Góra Kalwaria	Ulica	Pijarska
Powierzchnia całkowita	14, 00 m²	Rok budowy	1985
Piętro	2	Liczba pięter	2
Ilość poziomów	3	Ilość kondygnacji	2
Energia elektryczna	✓	Napięcie 400V (siła)	✓
Liczba miejsc parkingowych	4		



Andrzej Laśkiewicz

+48 791 420 680
andrzej.laskiewicz@dalar.pl

Więcej ofert na stronie www.dalar.media-rent.eu