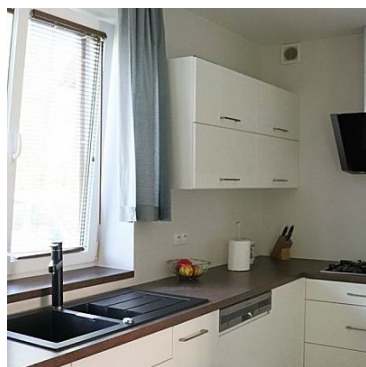


DOM NA SPRZEDAŻ

liczba pokoi: 5, pow. całkowita: 133,00 m², pow. działki: 1 120,00 m²,

Tarczyn, Tarczyn

Cena **849 000** zł



Na sprzedaż dom jednorodzinny o powierzchni użytkowej 133 m².

Dom znajduje się w okolicy Tarczyna.

Garaż jedno stanowiskowy w bryle budynku.

Zagospodarowana działka. Liczne nasadzenia. Podjazd, opaska w okół domu, taras - wyłożone kostką.

Automatyczna brama, domofon.

Działka o powierzchni 1120 m².

Na działce znajdują się domek na narzędzia.

Wybór ogrzewania: gazowe lub ekogroszek.

Odpowiedni dom dla rodziny. Jasny, przestronny i urządzony w dobrym stylu.

Parter:

- pokój dzienny połączony z częścią jadalnianą oraz kuchnią,
- łazienka,
- schowek pod schodami,
- kotłownia/pomieszczenie gospodarcze,
- pokój.

Poddasze:

- 3 pokoje,
- łazienka z pomieszczeniem na pralnię/garderobę.


Wyjście na balkon z dwóch pokoi.

Dojazd droga asfaltową. Sąsiedztwo domów jednorodzinnych.

Blisko a zarazem w bezpiecznej odległości bo około 2,5 km do trasy Grójec-Warszawa.

Polecam.

Agnieszka Piegat-Parchan
tel.: 500-360-166
agnieszka.piegat@dalar.pl

Symbol	19910/DLR/ODS	Stan budynku	BARDZO DOBRY
Rodzaj nieruchomości	DOM	Rodzaj transakcji	SPRZEDAŻ
Status	AKTUALNA	Rodzaj rynku	WTÓRNY
Cena 	849 000, 00 PLN	Cena za m2	6 383, 46 PLN
Kraj	POLSKA	Województwo	MAZOWIECKIE
Powiat	piaseczyński	Gmina	Tarczyn
Miejscowość	Tarczyn	Dzielnica - osiedle	Tarczyn
Powierzchnia całkowita	133, 00 m²	Powierzchnia działki	1 120, 00 m²
Kształt działki	PROSTOKĄT	Powierzchnia użytkowa	133, 00 m²
Rodzaj domu	WOLNOSTOJĄCY	Rodzaj budynku	DOM
Standard	BARDZO DOBRY	Droga dojazdowa	ASFALTOWA
Liczba pokoi	5	Liczba pięter	1
Ogrzewanie	C.O. GAZOWE, EKOGROSZEK	Energia elektryczna	✓
Podłączony gaz	✓	Rodzaj kanalizacji	SZAMBO
Pokrycie dachu	BLACHODACHÓWKA	Kształt dachu	DWUSPADOWY
Poddasze	UŻYTKOWE	Ogrodzenie	PEŁNE
Czy jest KW	✓	Garaż	✓
Ogródek	✓	Pomieszczenie gospodarcze	✓



Agnieszka Piegat - Parchan

+48 500 360 166
agnieszka.piegat@dalar.pl

Więcej ofert na stronie www.dalar.media-rent.eu