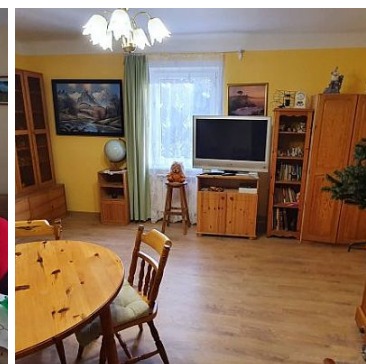
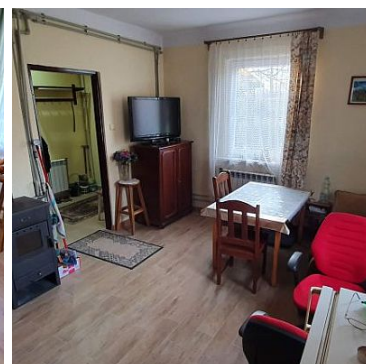
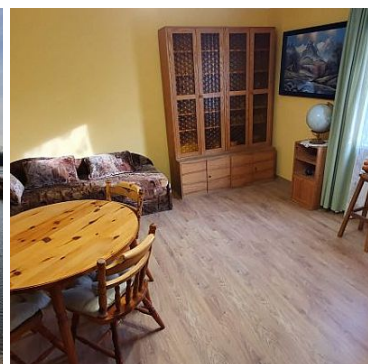
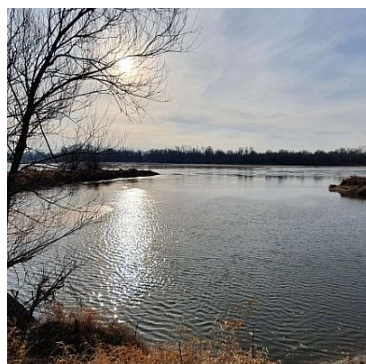


## DOM NA SPRZEDAŻ

liczba pokoi: 2, pow. całkowita: 65,00 m<sup>2</sup>, pow. działki: 461,00 m<sup>2</sup>,

Góra Kalwaria

Cena **229 000** zł



**NIŻSZA CENA**

**DOM NAD WISŁĄ GOTOWY DO WPROWADZENIA !!!**

*Nieruchomość położona w bliskiej okolicy podwarszawskiej miejscowości Góra Kalwaria. Świetna oferta dla zapaleńców wędkarstwa, od bramy działki do linii brzegowej Wisły 125m, alejką około 200m.*

*Dom po remoncie nadaje się do całorocznego zamieszkania.*

*Dom składa się z dużego pokoju, łazienki, korytarza, kuchni połączonej z dużym pokojem.*


*Dostępne media-woda miejska, szambo, prąd, dom po generalnym remoncie, dookoła kostka brukowa, nowa elewacja i docieplenie.*

**Sklep w odległości około 50m, dalej kościół parafialny.**

**Dysponujemy kluczami do nieruchomości, oferta dostępna tylko w Dalar nieruchomości.**

**Polecam,**

**Andrzej Jaśkiewicz**  
**791 420 680**

Symbol	<b>19898/DLR/ODS</b>	Stan budynku	<b>BARDZO DOBRY</b>
Rodzaj nieruchomości	<b>DOM</b>	Rodzaj transakcji	<b>SPRZEDAŻ</b>
Status	<b>AKTUALNA</b>	Rodzaj rynku	<b>WTÓRNY</b>
Nieruchomość dostępna od	<b>1579561200</b>	Cena 	<b>229 000, 00 PLN</b>
Cena za m2	<b>3 523, 08 PLN</b>	Kraj	<b>POLSKA</b>
Województwo	<b>MAZOWIECKIE</b>	Powiat	<b>piaseczyński</b>
Gmina	<b>Góra Kalwaria</b>	Miejscowość	<b>Góra Kalwaria</b>
Powierzchnia całkowita	<b>65, 00 m<sup>2</sup></b>	Powierzchnia działki	<b>461, 00 m<sup>2</sup></b>
Szerokość działki (mb.)	<b>23, 00</b>	Długość działki (mb.)	<b>22, 00</b>
Kształt działki	<b>PROSTOKĄT</b>	Zagospodarowanie działki	<b>NASADZENIA</b>
Powierzchnia użytkowa	<b>55, 00 m<sup>2</sup></b>	Rodzaj domu	<b>WOLNOSTOJĄCY</b>
Rodzaj budynku	<b>DOM</b>	Standard	<b>BARDZO DOBRY</b>
Konstrukcja budynku	<b>DREWNIANA</b>	Materiał ścian	<b>DREWNO</b>
Technika budowy	<b>DREWNIANA</b>	Typ kuchni	<b>POŁĄCZONA Z SALONEM</b>
Powierzchnia kuchni	<b>20.00 m<sup>2</sup></b>	Wyposażenie kuchni	<b>PEŁNE</b>
Liczba łazienek	<b>1</b>	Droga dojazdowa	<b>CICHA ULICA</b>
Rodzaj nawierzchni	<b>ASFALTOWA - KOSTKA</b>	Liczba pokoi	<b>2</b>
Liczba sypialni	<b>20</b>	Źródło c.w.	<b>INNE</b>
Ogrzewanie	<b>KOMINEK, KOMINEK Z PŁASZCZEM WODNYM</b>	Podpiwniczenie /piwnica	<b>NIEPODPIWNICZONY</b>
Energia elektryczna	✓	Napięcie 400V (siła)	✗
Podłączony gaz	✗	Podłączony wodociąg	✓
Podłączona kanalizacja	✗	Rodzaj kanalizacji	<b>SZAMBO</b>
Źródło wody	<b>WODA MIEJSKA</b>	Internet	✗
Telewizja kablowa	✗	Piecyk gazowy	✗
Alarm	✓	Rodzaj okien	<b>PLASTIKOWE</b>

Poddasze	<b>NIEUŻYTKOWE</b>	Rodzaj podłogi	<b>PANELE</b>
Elewacja	<b>SIDING</b>	Ogrodzenie	<b>PEŁNE</b>
Czy jest KW	✓	Garaż	✗
Ogródek	✓	Garderoba	✗
Pomieszczenie gospodarcze	✓	Udogodnienia dla inwalidów	✗
Kominek	✓	Strych	✓
Widok na południe	✓	Widok na zachód	✓



Andrzej Laśkiewicz

+48 791 420 680  
andrzej.laskiewicz@dalar.pl

Więcej ofert na stronie [www.dalar.media-rent.eu](http://www.dalar.media-rent.eu)