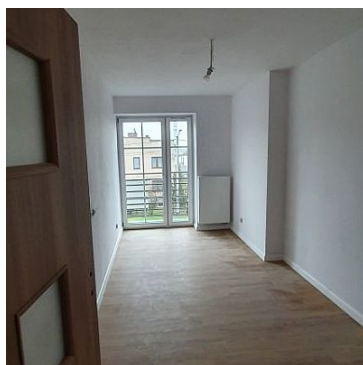
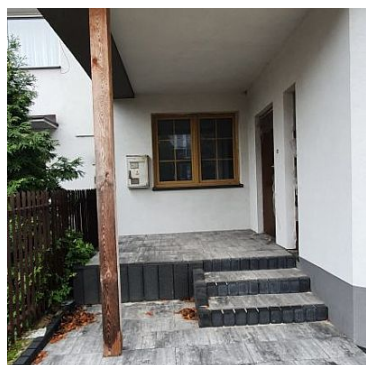


DOM NA SPRZEDAŻ

liczba pokoi: 4, pow. całkowita: 210,00 m², pow. działki: 140,00 m²,

Warka, Warka-Winiary

Cena **399 000** zł



**Oferujemy Państwu dom w zabudowie szeregowej na sprzedaż.
Nieruchomość znajduje się bezpośrednio przy ulicy Miłej w Warce na Winiarach.**

Budynek z 1990r wybudowany w technologii tradycyjnej:

**-pustak, styropian, tynk silikat, blacho dachówka, okna pcv (wewnątrz białe, na zewnątrz jasny dąb).
Powierzchnia domu na parterze to 85 m², natomiast piętro to 75 m².**

Ponadto dom jest całkowicie podpiwniczony (garaż, kotłownia, oraz pomieszczenia gospodarcze).

Parter domu stanowi:

-wiatrołap (na podłodze terakota),

-hol/korytarz (panele),

-kuchnia (terakota),

-toaleta (glazura i terakota),

-przestronny salon z wyjściem na taras (panele, drzwi balkonowe przesuwne).

Piętro natomiast stanowią trzy obszerne sypialnie (panele), dwie z nich połączone balkonem, trzecia z dużym oknem, oraz pokój kąpielowy z wyprowadzeniami na wannę, przedział prysznicowy, toaletę, umywalkę (glazura i terakota).

Na piętro prowadzą wygodne schody (mdf).

W każdym z pomieszczeń zamontowane są grzejniki, włączniki i wyłączniki oraz gniazdka wtykowe.


Z zewnątrz budynek jest wykończony w pełni (kostka brukowa, tynk, balustrady balkonowe, etc.

Dom wymaga już niewielkich nakładów, aby móc w nim zamieszkać.

Zapraszamy do zapoznania się ze szczegółami oferty. Wszelkich informacji udzieli również agent odpowiedzialny za ofertę.

Andrzej Laśkiewicz 791 420 680

Joanna Kuś 716 724 000

Symbol	19896/DLR/ODS	Stan budynku	BARDZO DOBRY
Rodzaj nieruchomości	DOM	Rodzaj transakcji	SPRZEDAŻ
Status	AKTUALNA	Rodzaj rynku	WTÓRNY
Nieruchomość dostępna od	1579042800	Cena 	399 000, 00 PLN
Cena za m2	1 900, 00 PLN	Kraj	POLSKA
Województwo	MAZOWIECKIE	Powiat	grójecki
Gmina	Warka	Miejscowość	Warka
Dzielnica - osiedle	Warka-Winiary	Budynki w sąsiedztwie	OSIEDLE DOMÓW JEDNORODZINNYCH, ZABUDOWA SZEREGOWA
Powierzchnia całkowita	210, 00 m²	Powierzchnia działki	140, 00 m²
Kształt działki	PROSTOKĄT	Powierzchnia użytkowa	160, 00 m²
Rodzaj domu	SZEREGOWIEC ŚRODKOWY	Rodzaj budynku	DOM
Rok budowy	1990	Standard	DO WYKOŃCZENIA
Konstrukcja budynku	MUROWANA	Materiał ścian	PUSTAK
Rodzaj stropu	WYLEWANY	Technika budowy	TRADYCYJNA
Typ kuchni	Z OKNEM	Liczba łazienek	1
Liczba WC	1	Droga dojazdowa	CICHA ULICA
Rodzaj nawierzchni	ASFALTOWA - KOSTKA	Liczba pokoi	4
Liczba sypialni	3	Liczba pięter	3
Umeblowanie	BRAK	Źródło c.w.	GAZOWY 2-OBIEGOWY
Ogrzewanie	C.O. GAZOWE	Podpiwniczenie /piwnica	PODPIWNICZONY
Dostępne sieci	wodna, kanalizacyjna, elektryczna, gazowa.	Instalacje	instalacja hydrauliczna, elektryczna, gazowa.
Energia elektryczna	✓	Napięcie 400V (siła)	✓

Podłączony gaz	✓	Podłączony wodociąg	✓
Podłączona kanalizacja	✓	Rodzaj kanalizacji	MIEJSKA
Źródło wody	WODA MIEJSKA	Internet	✓
Telewizja kablowa	✓	Piecyk gazowy	✗
Alarm	✗	Rodzaj okien	PLASTIKOWE
Pokrycie dachu	BLACHODACHÓWKA	Poddasze	BRAK PODDASZA
Rodzaj podłogi	SZLICHTA	Elewacja	TYNK SILIKONOWY
Ogrodzenie	CZĘŚCIOWE	Czy jest KW	✓
Garaż	✓	Typ garażu	PODZIEMNY
Ogródek	✓	Garderoba	✗
Pomieszczenie gospodarcze	✗	Udogodnienia dla inwalidów	✗
Kominek	✗	Ilość tarasów	2
Strych	✗	Widok na północ	✓
Widok na południe	✓		



Andrzej Laśkiewicz

+48 791 420 680
andrzej.laskiewicz@dalar.plWięcej ofert na stronie www.dalar.media-rent.eu