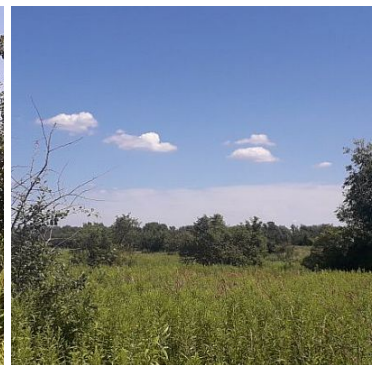
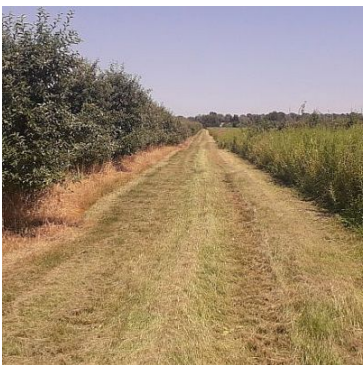


DZIAŁKA NA SPRZEDAŻ
pow. działki: 18 000,00 m²,
Góra Kalwaria, Wólka Dworska
Cena **399 000** zł



Bardzo korzystna oferta.

Duży grunt (1.8 ha) w Wólce Dworskiej z wydanymi warunkami zabudowy na dom jednorodzinny znajdujący się między Konstancinem a Górą Kalwarią.

Dobry dojazd do Warszawy od strony Konstancina, Wilanowa. Do ulicy Wilanowskiej (wylot w kierunku Konstancina i Warszawy) 1km 200m.

W związku z tym iż jest to grunt rolny podatek jest znikomy.

Działka równa z lekkim nachyleniem w kierunku wschodnim (bardzo ładny widok).

Pomagamy wypełnić wnioski na zakup gruntu rolnego zgodnie z ustawą.

Wygodny dojazd do nieruchomości drogą publiczną.

Nieruchomość usytuowana w cichym, spokojnym miejscu wśród rozproszonej zabudowy jednorodzinnej.
Media: prąd, wodociąg przy działce.

opiekun oferty:
Bernard Kuś, tel. 728 928 901

| | | | |
|-------------------------|---|--|---------------------------------|
| Symbol | 20153/DLR/OGS | Rodzaj nieruchomości | DZIAŁKA |
| Rodzaj rynku | WTÓRNY | Cena  | 399 000, 00 PLN |
| Cena za m2 | 22, 17 PLN | Kraj | POLSKA |
| Województwo | MAZOWIECKIE | Powiat | piaseczyński |
| Gmina | Góra Kalwaria | Miejscowość | Góra Kalwaria |
| Położenie działki | TEREN PŁASKI | Wygląd działki | PUSTA |
| Możliwa zabudowa | WOLNOSTOJĄCA | Położenie | WIEŚ |
| Budynki w sąsiedztwie | WOLNOSTOJĄCE DOMY JEDNORODZINNE | Powierzchnia działki | 18 000, 00 m² |
| Szerokość działki (mb.) | 36, 00 | Długość działki (mb.) | 472, 00 |
| Kształt działki | PROSTOKĄT | Rodzaj działki | BUDOWLANO-ROLNA |
| Udział w działce | CAŁOŚĆ | Źródło wody | WODA MIEJSKA |
| Czy jest KW |  | Warunki gruntowe | DOBRE |



Bernard Kuś

728 928 901
bernard.kus@dalar.pl

Więcej ofert na stronie www.dalar.media-rent.eu