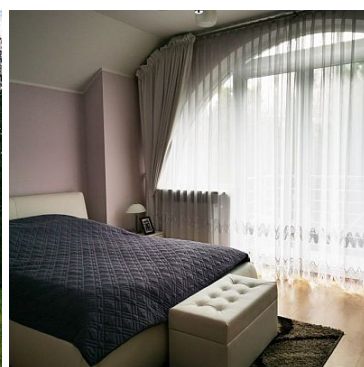
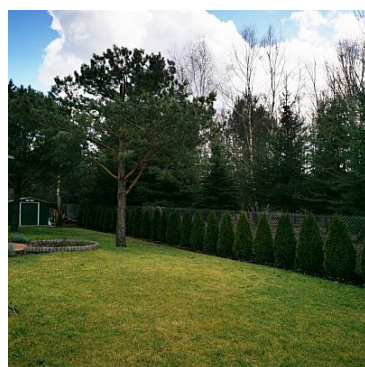


## DOM NA SPRZEDAŻ

liczba pokoi: 4, pow. całkowita: 202,11 m<sup>2</sup>, pow. działki: 1 214,00 m<sup>2</sup>,  
Henryków Urocze

Cena **1 290 000** zł



Na sprzedaż dom o powierzchni użytkowej 155 m<sup>2</sup> położony w spokojnej miejscowości pod Piasecznem. Dom idealny dla rodziny ze względu na bliskość szkoły, przedszkola i komunikacji miejskiej. Pięknie zagospodarowana działka o powierzchni 1214 m<sup>2</sup> doskonale sprawdzi się jako miejsce do odpoczynku z dala od zgiełku miasta. Garaż w bryle budynku pomieści dwa samochody.

Parter składa się z przestronnej kuchni z jadalnią, pokoju dziennego i łazienki. Z kuchni i pokoju dziennego wyjście na taras. W domu znajdują się kotłownia i pomieszczenie gospodarcze.

Na piętrze mieszczą się: dwie sypialnie, gabinet, który może służyć jako dodatkowa sypialnia oraz łazienka. W każdym z pokoi znajdują się duże okna, które łapią promienie słońca rozświetlając pomieszczenie.

Podjazd, taras, opaska wokół domu oraz wejście do domu ułożone z kostki brukowej.

Solidnie ogrodzona działka.


Dach pokryty dachówką ceramiczną.

Dom zbudowany z porothermu.

Okna trzyszybowe.

Polecam.

Agnieszka Piegat-Parchan  
tel.: 500-360-166  
agnieszka.piegat@dalar.pl

Symbol	<b>19868/DLR/ODS</b>	Rodzaj nieruchomości	<b>DOM</b>
Rodzaj transakcji	<b>SPRZEDAŻ</b>	Status	<b>AKTUALNA</b>
Rodzaj rynku	<b>WTÓRNY</b>	Cena 	<b>1 290 000, 00 PLN</b>
Cena za m2	<b>6 382, 66 PLN</b>	Kraj	<b>POLSKA</b>
Województwo	<b>MAZOWIECKIE</b>	Powiat	<b>piaseczyński</b>
Gmina	<b>Piaseczno</b>	Miejscowość	<b>Henryków Urocze</b>
Budynki w sąsiedztwie	<b>OSIEDLE DOMÓW JEDNORODZINNYCH</b>	Powierzchnia całkowita	<b>202, 11 m<sup>2</sup></b>
Powierzchnia działki	<b>1 214, 00 m<sup>2</sup></b>	Kształt działki	<b>PROSTOKĄT</b>
Powierzchnia użytkowa	<b>155, 41 m<sup>2</sup></b>	Rok budowy	<b>2016</b>
Konstrukcja budynku	<b>MUROWANA</b>	Materiał ścian	<b>POROTHERM</b>
Liczba łazienek	<b>2</b>	Droga dojazdowa	<b>ULICA OSIEDLOWA</b>
Rodzaj nawierzchni	<b>UTWARDZONA - SZUTROWA</b>	Liczba pokoi	<b>4</b>
Liczba pięter	<b>1</b>	Umeblowanie	<b>CZĘŚCIOWE</b>
Ogrzewanie	<b>C.O. GAZOWE</b>	Podpiwniczenie /piwnica	<b>NIEPODPIWNICZONY</b>
Energia elektryczna	✓	Podłączony gaz	✓
Podłączony wodociąg	✓	Rodzaj kanalizacji	<b>SZAMBO</b>
Źródło wody	<b>WODA MIEJSKA</b>	Alarm	✓
Rodzaj okien	<b>PLASTIKOWE</b>	Pokrycie dachu	<b>DACHÓWKA CERAMICZNA</b>
Poddasze	<b>UŻYTKOWE</b>	Ogrodzenie	<b>PEŁNE</b>
Czy jest KW	✓	Garaż	✓
Typ garażu	<b>W BUDYNKU</b>	Pomieszczenie gospodarcze	✓
Kominek	✓	Strych	✓
Widok na północ	✓	Widok na południe	✓
Widok na wschód	✓	Widok na zachód	✓



Agnieszka Piegat - Parchan

+48 500 360 166  
agnieszka.piegat@dalar.pl

Więcej ofert na stronie **www.dalar.pl**